

Проект Модульный конструктор домов

Новая технология скоростного строительства энергоэффективных
малоэтажных зданий



Скорость строительства объекта "под ключ"
до 200 м² - 3 дня ,
от 1000 м² - 1 день
Себестоимость 1 м² "под ключ" - от 250 Евро

Стадии реализации проекта;

1. Создание опытного образца.
2. Масштабирование проекта до 50 единиц.
3. Строительство мощностей для массового производства.

Готовность: Проект на стадии завершения разработки кон-
структорской документации

Конструктор применяется для скоростного строительства энергоэффективных зданий любого назначения высотой до 3х этажей в любых климатических и сейсмических зонах.

Возможности конструктора позволяют строить сооружения как эконом класса, так и в "люкс" исполнении. Конструктор позволяет создавать сложные архитектурные формы в совершенно новом архитектурном стиле.

Большое количество элементов конструктора предлагает неограниченные возможности для творчества, при создании оригинальных современных архитектурных форм.

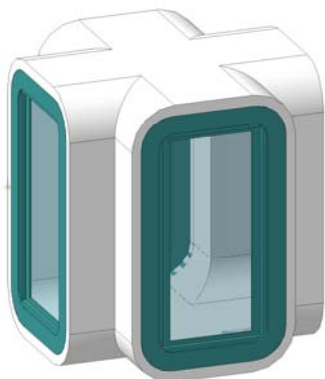
Состав конструктора

- Комплект модулей.
 - Крепежные элементы
 - Инструкция по установке и монтажу.
- Дополнительно возможна комплектация
- Дополнительная шум изоляция, при повышенных требованиях к акустическому комфорту
 - Система энергоснабжения на базе солнечных модулей
 - Система утилизации стоков с биоочисткой.
 - Система рекуперации (в дополнение к системе вентиляции и отопления)

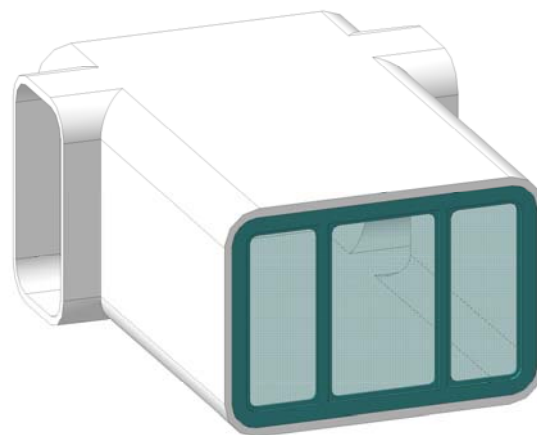
Инженерные коммуникации

- система электропроводки, водопровод, канализация, отопление, вентиляция, смонтированы в заводских условиях и требуют лишь "отверточной" сборки при соединении модулей и подключения к внешним сетям

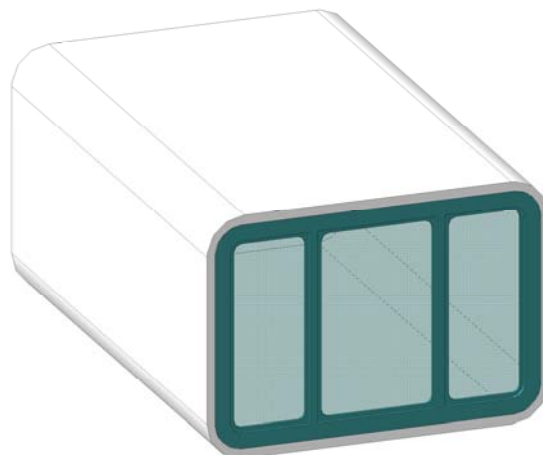
Модуль ветвитель Тип1



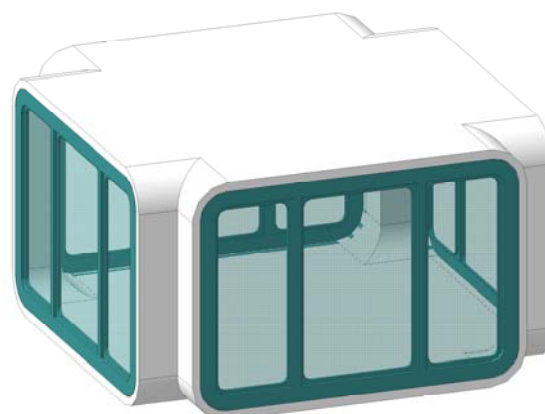
Основной модуль



Вспомогательный модуль



Модуль ветвитель Тип2



Модуль - представляет собой жилое или вспомогательное помещение будущего здания с комплектацией и внутренней отделкой 100% заводской готовности.

Модуль состоит:

- Корпус модуля со стыковочными узлами
- Инженерные коммуникации (освещение, энергоснабжение, отопление, вентиляция, водопровод, канализация)
- Внутренняя отделка

Вес модуля не более 70 кг на 1 м² площади здания.

Модули соединяются между собой в самонесущую структуру на болтах.

Конструкция узлов стыковки обеспечивает прочность, на уровне сварного соединения..

Корпус модуля - представляют собой трехслойную конструкцию состоящую из пространственного каркаса, внешней и внутренней обшивки.

Для заполнения внутренней полости между обшивками применяется негорючий PIR наполнитель.

Модули могут изготавливаться с внешней и внутренней обшивкой в различном сочетании: сталь/сталь, сталь/ОСП, сталь/фанера, сталь/композит.

Для внутренних перегородок возможно сочетание материалов ОСП/ОСП, фанера/фанера, или гипсо-картон/гипсо-картон при использовании в качестве заполнения любых шумоизолирующих материалов.

В качестве дополнительной термоизоляции возможно дополнительное покрытие наружной обшивки термоизолирующей краской.

Внутренняя отделка

выполнена в заводских условиях, при соединении модулей выполняется лишь закрытие стыковочного узла специальным декоративным отделочным профилем.

В качестве лицевого отделочного слоя используются натуральные материалы : древесина, камень, пробка, ткань, кожа, кафельная плитка, или стилизованные под натуральные материалы экологически безопасные композиты, а также различные типы обоев.

Инженерные коммуникации

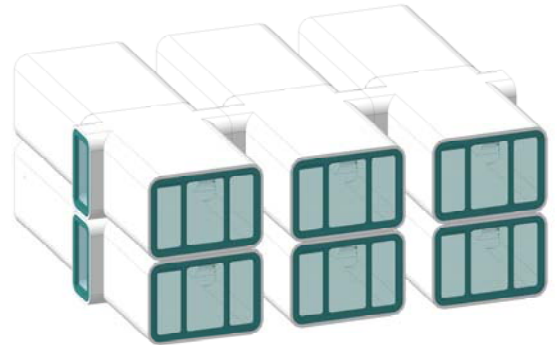
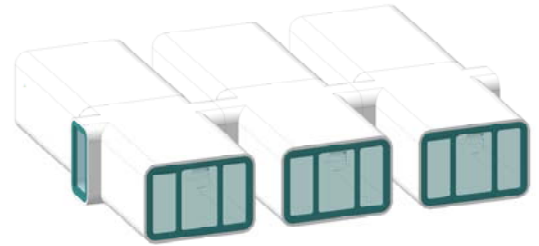
(освещение, отопление, вентиляция, водоснабжение, канализация)

Смонтированы на корпусе модуля и протестированы на заводе.

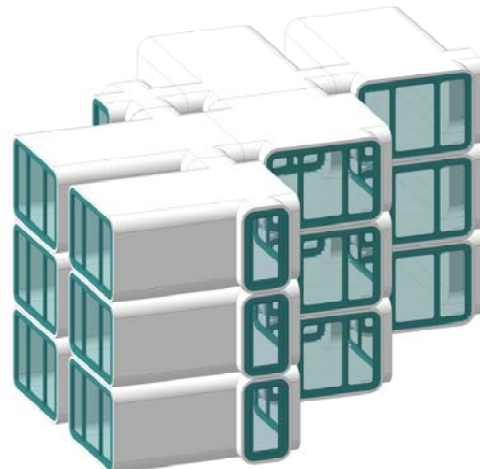
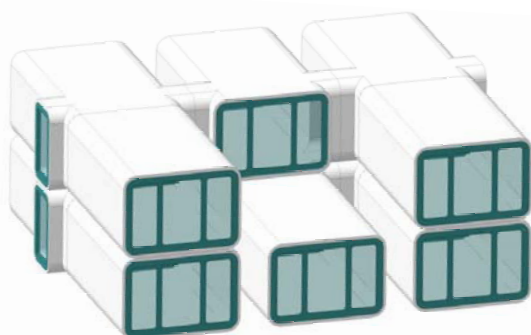
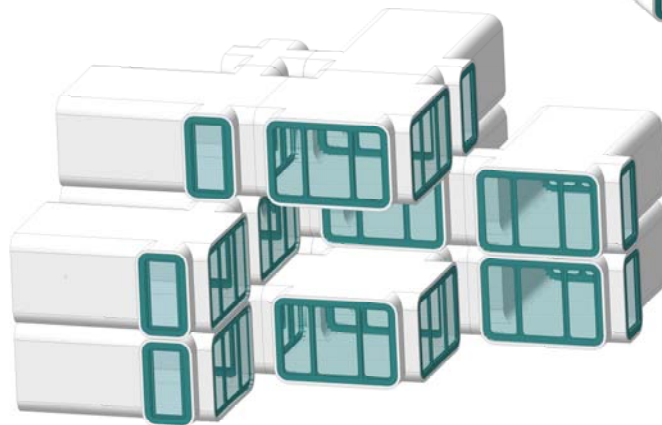
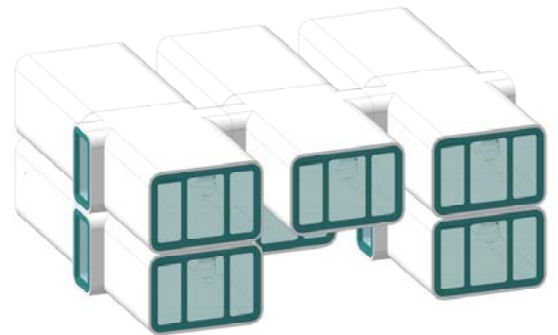
Требуется только "отверточная досборка" в местах сопряжений при соединении отдельных модулей.



Возможные варианты компоновки модулей



В эту игру архитекторы могут играть бесконечно.
Возможность создания разнообразных форм – ограничена только фантазией.



Преимущества

-Энергоэффективностьдля отопление коттеджа 200м2 при внешней температуре -15°С необходимо не более 5кВт электроэнергии.

-Низкая цена....стоимость 1м2 дома (под ключ) от 250Евро

-Высокая скорость строительства.... коттедж 200м2 монтируется за 1 день.

-Низкая стоимость логистики1м2 полезной площади здания в комплектации «под ключ» весит до 70 кг. (вес коттеджа 200м2-не более 14 тн.)

-Экологическая безопасностьникаких земляных работ фундаментов и строительной техники на монтаже (фиксация на грунте выполняется интегрированными в конструкцию специальными сваями, которые устанавливаются вручную)

-Сейсмическая устойчивостьАбсолютная (выдерживает любые землетрясения)

-Пожаробезопасность Высочайшая все материалы-негорючие, сертифицированы по Евро нормам.

-Качество внутреннего пространстваВысочайший комфорт (при желании заказчика обеспечивается полная защита от неблагоприятного влияния окружающей среды (температура, задымленность, запыленность, влажность, запахи) .

-Универсальность....

Возможность быстрой трансформации (перепланировка достройка)

Возможность быстрого демонтажа , перевозки и монтажа на новом месте.

В конструкцию легко интегрируются современные инженерные системы водоснабжения, отопления и вентиляции, канализации, энергоснабжения.

Конструкции можно устанавливать как без фундаментов непосредственно на любые типы грунтов , в том числе скальные породы, так и на любые типы фундаментов и цокольных помещений, а также на крыши домов.

-Возможность безграничной фантазии для архитекторов, готовых работать с нашей системой (возможность создания безграничного количества решений в стиле «хай тек» архитектуры.

-Широкий круг потенциальных потребителейот эконом класса 250

-300 Евро /м2 до люкс класса с неограниченной верхней планкой цены (каркасы из нержавеющей стали стены из стекла и т.д.)

